

PLAN URBANISTIC GENERAL

ORDAS SATUL

ARDUD VII

REGLEMENTARI ECHIPARE

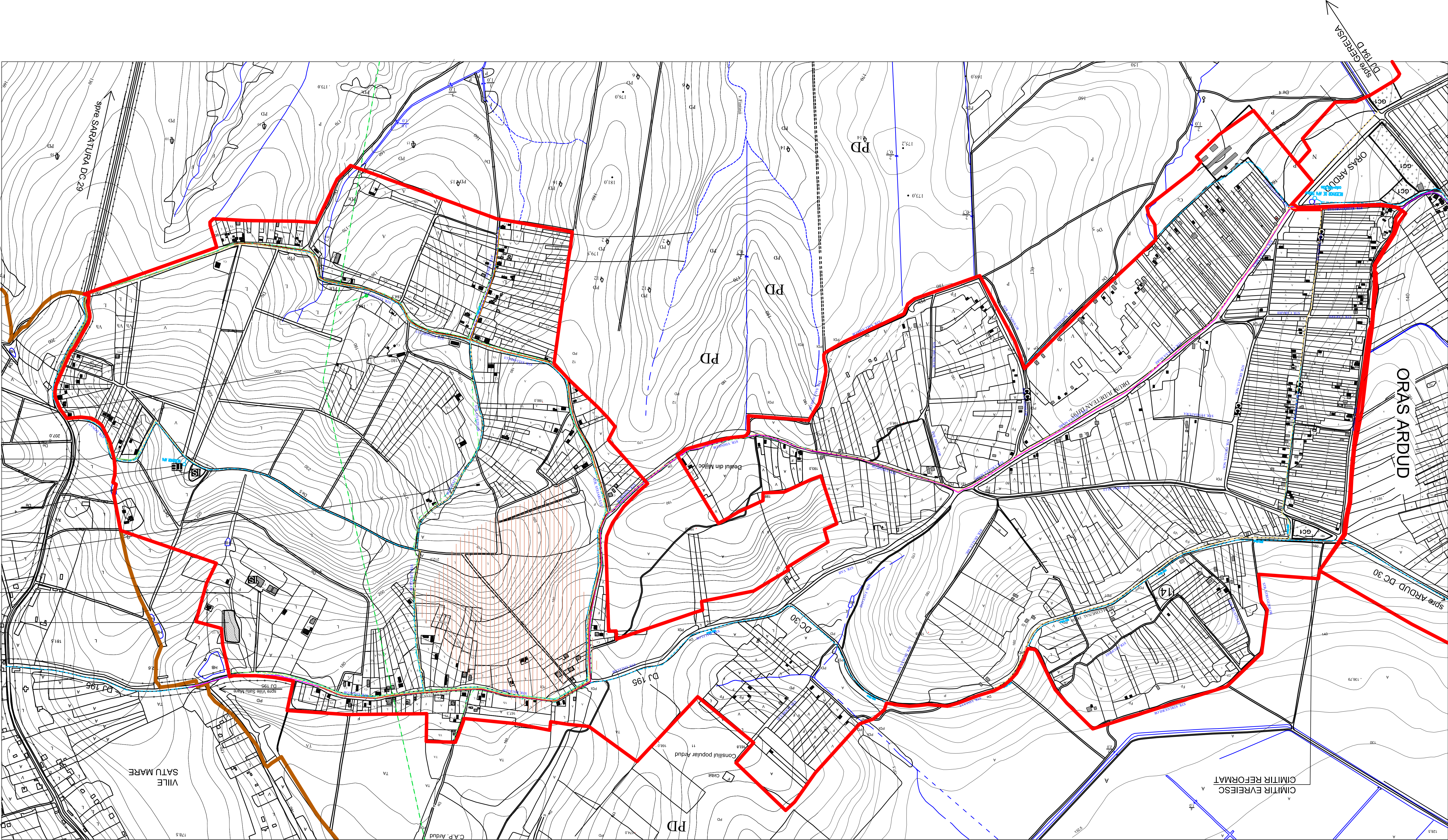
EDILITARA

LEGENDA

- LIMITE**
- LIMITA TERITORIU ADMINISTRATIV ORAS ARDUD
 - LIMITA INTRAVILANULUI PROPOS
 - LIMITA TERITORIUUI JUDETEAN
 - LIMITA TERITORIUUI NATIONAL
 - LIMITA ZONEI CENTRALE
 - LIMITA PARCELE

RETELE:

- APA— CONDUCTA DE ADUCTIUNE APA EXISTENTA
- APA— RETEA APA EXISTENTA PE
- APA— RETEA APA PROPUSA PE
- PVC-KG RETEA CANALIZARE MENAJERA EXISTENTA PVC-KG
- PVC-KG RETEA CANALIZARE MENAJERA PROPUSA PVC-KG
- RETEA CABLURI COAXIALE EXISTENTE
- RETEA CABLURI COAXIALE PROPUSE
- OPTICA RETEA CABLURI FIBRA OPTICA
- 20KV RETEA ELECTRICA AERIANA 20KV
- 20KV RETEA ELECTRICA SUBTERANA 20KV
- RETEA ELECTRICA AERIANA
- RETEA GAZE NATURALE PE



PROIECTANT	SEMNATURA
BIROU INDIVIDUAL DE ARHITECTURA	
CORNEIU ZEPARINSCU	
CONSILIUL LOCAL ORAS ARDUD	
JUDETUL SATU MARE	
P.U.G.	
P. 4.2	
REGLEMENTARI ECHIPARE EDILITARA	
2014	
Date:	
Titlu planis:	
Ing. Cristian R.	
P. instalati	
P. urbanism	
arh. Zeparinescu C.	
Sef proiect	
1:5000	
Scara:	
SEMNATURA	
NUME	
CORNEIU ZEPARINSCU	
B-dul Mihail Viteazul, Nr. 16, ap. 5.2, Zădăreni - Satul Satu Mare 074711240	